

COFREZE
Tourisme

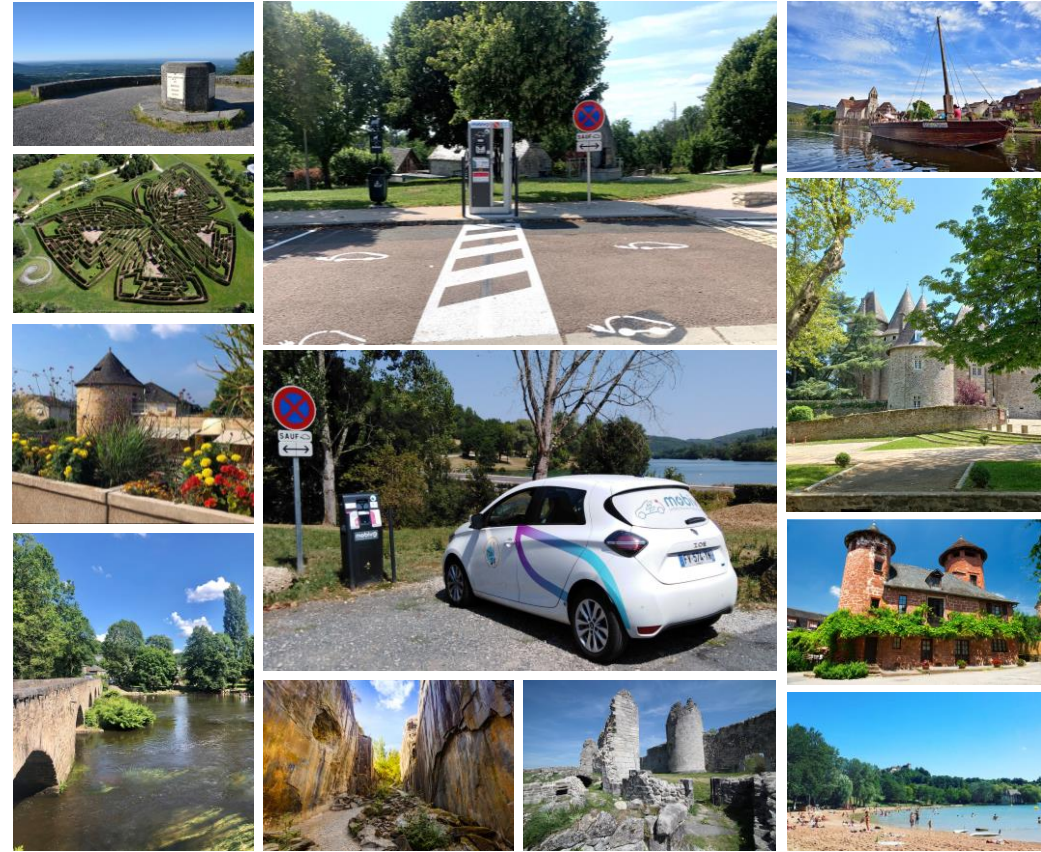


mobiv
Territoire d'énergie Nouvelle-Aquitaine



territoire
d'énergie
CORRÈZE - FDEE19

Le réseau de bornes de recharge en Nouvelle-Aquitaine



Téléchargez gratuitement l'application Mobive et localisez toutes les bornes de recharge accessibles du réseau !

Download the Mobive app for free and locate all accessible charging stations on the network !



Assistance 24h/24h - 7j/7j

09 69 32 47 47
(appel non surtaxé)

contact@mobive.fr

C'est quoi Mobive ?

Mobive est un réseau d'infrastructures de recharge déployé par les syndicats départementaux d'énergie de la Région Nouvelle-Aquitaine.

Ce service est étendu sur la majeure partie de la Région Nouvelle-Aquitaine.

Simple et pratique, ce réseau est fait pour vous accompagner facilement dans vos déplacements.



Près de 900 bornes



Près de 1600 points de charge



Près de 9500 abonnés



Réseau accessible 24h/24 et 7j/7 quel que soit le véhicule



Réseauinteropérable ouvert aux abonnés d'autres opérateurs



Toutes les bornes du réseau Mobive sont alimentées en énergie d'origine 100 % renouvelable !

Un réseau national accessible

Interopérable avec les différents opérateurs de mobilité, être abonné Mobive vous donne accès à tout un réseau de plus 60 000 points de recharge, vous accompagnant dans vos déplacements professionnels ou de loisirs.

Pour plus de précisions sur les conditions d'accès au service d'itinérance et ses tarifs, rendez-vous sur le site www.mobive.fr ou sur le site du réseau concerné.

Mode d'emploi

Je m'abonne

Rendez-vous sur le site www.mobive.fr ou sur l'application Mobive pour souscrire à l'abonnement annuel. Celui-ci comprend les tarifs préférentiels sur le réseau Mobive et un pass permettant de lancer les charges en toute simplicité.

L'abonnement Mobive, c'est aussi :

- Un compte client vous permettant de suivre votre consommation et de consulter vos factures mensuelles,
- La possibilité de se charger, via votre PASS Mobive, sur n'importe quelle borne ouverte à l'itinérance en France et en Europe.

Vous avez le PASS d'un autre opérateur ?

Le réseau Mobive est ouvert aux abonnés des autres opérateurs de mobilité. Contactez votre opérateur pour connaître vos conditions d'accès et les tarifs applicables.

Vous n'avez pas de PASS ?

Scanner le QR code et renseigner le numéro de la borne indiqué sur la face arrière.

ou

Utiliser l'application Mobive, géolocaliser la borne et suivre les instructions.



Borne normale

Durée de charge 1h45 en moyenne

Borne rapide

Durée de charge 45min en moyenne



Démarrer

- Sélectionnez le point de charge
- Badgez sur le centre de la borne
- ou
- Utilisez l'application Mobive
- Ouvrez la porte et branchez votre câble sur le véhicule puis sur la borne
- Fermez la porte
- La charge démarre

Arrêter

- Sélectionnez le point de charge
- Badgez sur le centre de la borne
- ou
- Utilisez l'application Mobive
- ou
- Débranchez votre câble côté véhicule
- Débranchez votre câble côté borne
- Fermez la porte



Borne murale

Durée de charge 4h en moyenne

Démarrer

- Branchez votre câble sur le véhicule puis sur la borne
- Badgez sur le centre de la borne
- ou
- Utilisez l'application Mobive
- La charge démarre (la borne s'éclaire en bleu)

Arrêter

- Badgez sur le centre de la borne
- ou
- Utilisez l'application Mobive
- ou
- Débranchez votre câble côté véhicule
- Débranchez votre câble côté borne

18 € par an



Montant de la carte d'abonnement pour tous les types de bornes du réseau Mobive

Les tarifs

| Modèle PDC et/ou borne | Abonnés | | Non abonnés (Itinérants, usagers à l'acte) | |
|------------------------|---------------|---|--|---|
| AC de 0 à 7 kVA | Prix Kwh TTC | Supplément horaire à partir de 10h de connexion (€/min) TTC | Prix Kwh TTC | Supplément horaire à partir de 10h de connexion (€/min) TTC |
| Tarif Jour (7h/23h) | 0,35 € | 0,07 € | 0,44 € | 0,09 € |
| Tarif Nuit (23h/7h) | | Pas de supplément de nuit | | |
| AC > 7 kVA | Prix Kwh TTC | Supplément horaire à partir de 3h de connexion (€/min) TTC | Prix Kwh TTC | Supplément horaire à partir de 3h de connexion (€/min) TTC |
| Tarif Jour (7h/23h) | 0,44 € | 0,07 € | 0,55 € | 0,09 € |
| Tarif Nuit (23h/7h) | | Pas de supplément de nuit | | |
| DC de 22 à 39 kVA | Prix Kwh TTC | Supplément horaire à partir de 1h de connexion (€/min) TTC | Prix Kwh TTC | Supplément horaire à partir de 1h de connexion (€/min) TTC |
| Tarif unique | 0,48 € | 0,07 € | 0,59 € | 0,09 € |
| DC de 40 à 60 kVA | Prix Kwh TTC | Supplément horaire à partir de 1h de connexion (€/min) TTC | Prix Kwh TTC | Supplément horaire à partir de 1h de connexion (€/min) TTC |
| Tarif unique | 0,53 € | 0,07 € | 0,64 € | 0,09 € |